

**Okręgowy Rzecznik
Odpowiedzialności Zawodowej w Lublinie
ul. Chmielna 4, 20- 079 Lublin, tel.: (81) 536-04-76**

Lublin, dnia 09.03.2023 r.

**Sprawozdanie Okręgowego Rzecznika
Odpowiedzialności Zawodowej Lubelskiej Izby Lekarskiej za rok 2022**

1. Ilość prowadzonych postępowań, sposób ich załatwienia w okresie sprawozdawczym ilustrują załączone tabele.
 2. W omawianym okresie sprawozdawczym do biura Rzecznika wpłynęło: **135 spraw.**
 3. Z poprzedniego okresu sprawozdawczego pozostało do rozpatrzenia: **85 spraw.**
 4. Łącznie prowadzonych było **220 spraw.**
 5. Z łącznej liczby spraw zakończono ogółem : **108 spraw**
 - w **56** sprawach wydano postanowienie o odmowie wszczęcia postępowania
 - w **37** sprawach wydano postanowienie o umorzeniu postępowania
 - w **9** sprawach skierowano wniosek o ukaranie do OSL w stosunku do **10** osób
 - **6** spraw zakończono w inny sposób
 6. Do załatwienia w kolejnym okresie sprawozdawczym pozostało : **112**
- Powodem skierowanych w tym okresie skarg były:**

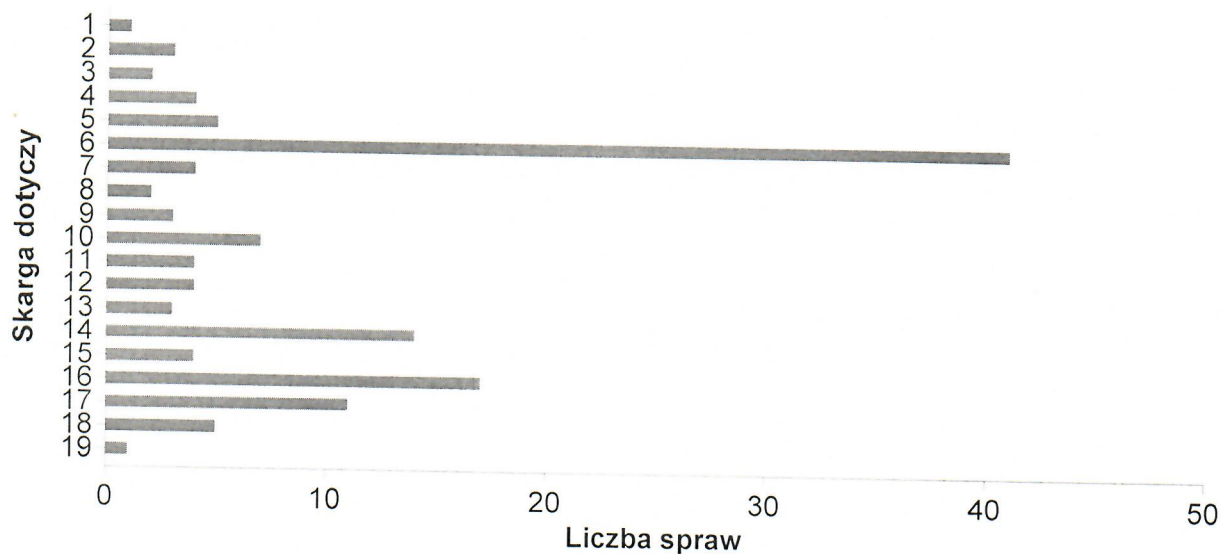
- chirurgia ogólna – 3
- chirurgia stomatologiczna – 2
- chirurgia dziecięca - 1
- choroby wewnętrzne - 4
- ginekologia - 5
- kardiologia – 4
- laryngologia - 2
- medycyna ratunkowa (w tym transport) – 7
- medycyna pracy- 3
- neurologia - 4
- okulistyka – 4
- ortopedia: 6

- onkologia dorosłych i dzieci -3
- pediatria – 14
- protetyka stomatologiczna - 4
- psychiatria -17
- stomatologia zachowawcza - 11
- inne - 41

Pod względem rodzaju wśród odnotowanych skarg przeważają sprawy dotyczące:

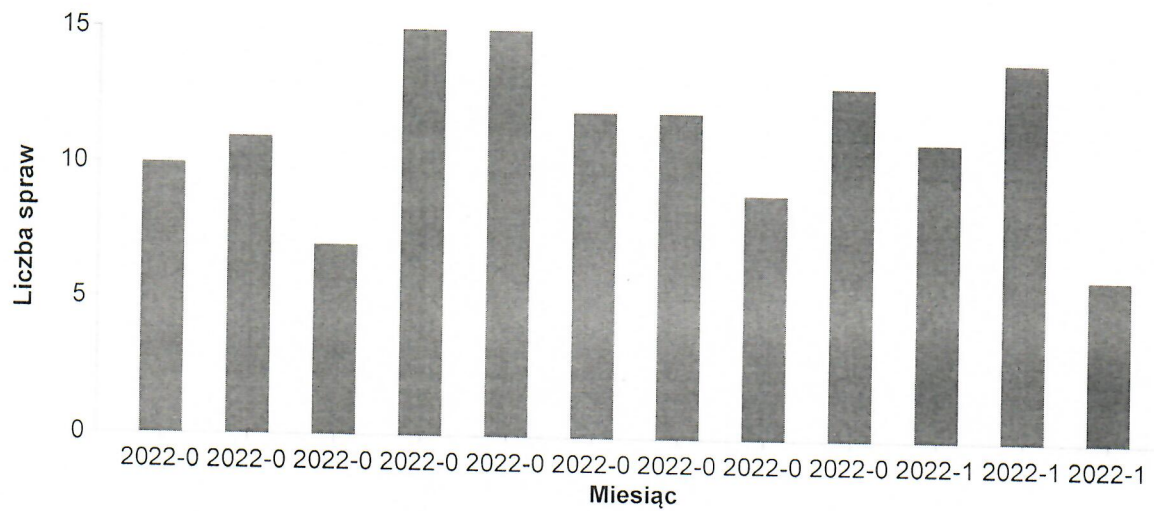
- brak należytej staranności: **54** sprawy
- nieetyczne zachowanie lekarza: **50** spraw
- poświadczenie nieprawdy: **3** sprawy
- naruszenie tajemnicy lekarskiej: **1** sprawa
- inne przyczyny: **17** spraw
- naruszenie praw chorych psychicznie: **3** sprawy
- przewinienie przeciwko dokumentacji medycznej: **6**
- błąd organizacyjny: **1**

Liczba spraw wg pola "skarga dotyczy"



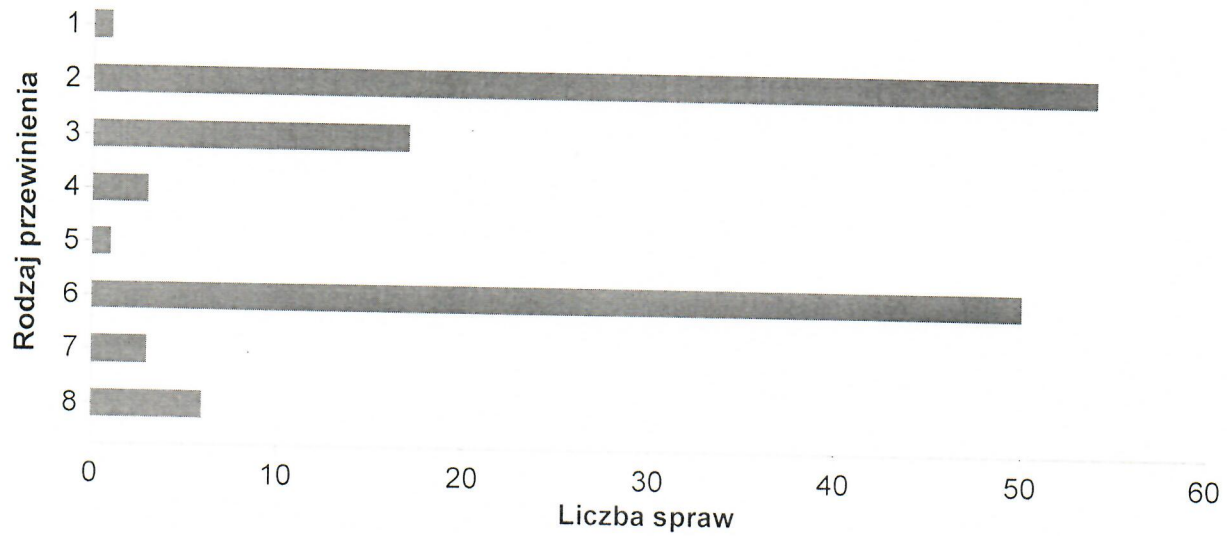
Lp.	Skarga dotyczy	Liczba spraw
1	Chirurgia dziecięca	1
2	Chirurgia ogólna	3
3	Chirurgia stomatologiczna (dzieci i dorośli)	2
4	Choroby wewnętrzne	4
5	Ginekologia	5
6	Inne	41
7	Kardiologia (dorośli i dzieci)	4
8	Laryngologia	2
9	Medycyna pracy	3
10	Medycyna ratunkowa (w tym transport)	7
11	Neurologia	4
12	Okulistyka	4
13	Onkologia dorosłych i dzieci	4
14	Pediatrya	3
15	Protetyka stomatologiczna	14
16	Psychiatria dorosłych i dzieci	4
17	Stomatologia zachowawcza (dzieci i dorośli)	17
18	Traumatologia i ortopedia	11
19	Traumatologia i ortopedia dziecięca	5
RAZEM:		135

Liczba spraw wg miesięcy



Miesiąc	Liczba spraw	
2022-01	Styczeń	10
2022-02	Luty	11
2022-03	Marzec	7
2022-04	Kwiecień	15
2022-05	Maj	15
2022-06	Czerwiec	12
2022-07	Lipiec	12
2022-08	Sierpień	9
2022-09	Wrzesień	13
2022-10	Październik	11
2022-11	Listopad	14
2022-12	Grudzień	6
Razem:		135

Liczba spraw wg rodzajów przewinień



Lp.	Rodzaj przewinienia	Liczba spraw
1	Błąd organizacyjny (w tym przewinienie osób funkcyjnych)	1
2	Brak należytej staranności lekarza	54
3	Inne przyczyny	17
4	Naruszenie praw chorych psychicznie (leczenie i orzekanie)	3
5	Naruszenie tajemnicy lekarskiej	1
6	Nieetyczne zachowanie lekarza	50
7	Poświadczenie nieprawdy	3
8	Przewinienie przeciwko dokumentacji medycznej	6
RAZEM:		135

**SPRAWOZDANIE OKRĘGOWEGO RZECZNIKA ODPOWIEDZIALNOŚCI ZAWODOWEJ
ZA OKRES OD 2022-01-01 DO 2022-12-31**

LP	RODZAJ PRZEWINIENIA	Liczba spraw z okresu poprzed.	Liczba spraw nowych (wpłyn.)	Liczba spraw wszczętych	Liczba spraw zakończonych	Odmowy wszczęcia	Umożliżenie postępowania	w tym		Liczba zażaleń rozpozn. przez OSŁ	w tym			Sprawy pozostałe na okres następn.		
								w tym z pow. przedaw.	Wnioski o ukaranie		Zak. w inny sposób	Na odmowę wszczęcia	Na umorzenie post.		Uchylene	
1	Brak należytej staranności lekarza	44	54	23	45	18	20	0	5	2	8	4	0	4	0	53
2	Naruszenie tajemnicy lekarskiej	0	1	1	1	0	1	0	0	0	0	0	0	0	0	0
3	Nieetyczne zachowanie lekarza	32	50	14	37	22	10	0	2	3	1	0	0	1	0	45
4	Poświadczenie nieprawdy	1	3	1	3	2	1	0	0	0	0	0	0	0	0	1
5	Błąd organizacyjny (w tym przewinienie osób funkcyjnych)	0	1	0	1	1	0	0	0	0	0	0	0	0	0	0
6	Konflikty między lekarzami	0	0	0	0	0	0	0	0	0	0	0	0	0	0	0
7	Przewinienie przeciwko dokumentacji medycznej	0	6	4	2	1	1	0	0	0	0	0	0	0	0	4
8	Naruszenie praw chorych psychicznie (leczenie i orzekanie)	1	3	1	4	2	1	0	1	0	0	0	0	0	0	0
9	Udział lekarzy w reklamie	0	0	0	0	0	0	0	0	0	0	0	0	0	0	0
10	Naruszenie art. 64 KEL	0	0	0	0	0	0	0	0	0	0	0	0	0	0	0
11	Inne przyczyny	7	17	4	15	10	3	0	1	1	1	1	0	0	0	9
12	RAZEM	85	135	48	108	56	37	0	9	6	10	5	0	5	0	112

*) Liczba spraw skierowanych do postępowania mediacyjnego: 0

SPRAWOZDANIE OKRĘGOWEGO RZECZNIKA ODPOWIEDZIALNOŚCI ZAWODOWEJ
ZA OKRES OD 2022-01-01 DO 2022-12-31

LP	SKARGI DOTYCZĄ	RUCH SPRAW															
		Liczba spraw z okresu poprzed.	Liczba spraw nowych (wplm.)	Liczba spraw wszczętych	Liczba spraw zakończonych	Odmowy wszczęcia	Umożliwienia postępowania	w tym z pow. przedaw.	Wnioski o ukaranie	Zak. w inny sposób	Liczba zażaleń rozpoz. przez OSL	Na odmowę wszczęcia	w tym			Sprawy pozostałe na okres następnny	
												Uchylenie	Uchylenie	Uchylenie post.	Uchylenie		
1	Anestezjologia i intensywne terapie	1	0	0	0	0	0	0	0	0	1	0	0	1	0	1	
2	Chirurgia ogólna	5	3	1	4	1	3	0	0	0	0	0	0	0	0	4	
3	Chirurgia dziecięca	0	1	1	0	0	0	0	0	0	0	0	0	0	0	1	
4	Chirurgia plastyczna	1	0	0	1	0	1	0	0	0	1	0	0	1	0	0	
5	Choroby wewnętrzne	2	4	0	2	2	0	0	0	0	0	0	0	0	0	4	
6	Ginekologia	1	5	2	2	2	0	0	0	0	0	0	0	0	0	4	
7	Kardiologia (dorośli i dzieci)	3	4	1	2	1	1	0	0	0	1	1	0	0	0	5	
8	Laryngologia	1	2	1	2	1	1	0	0	0	0	0	0	0	0	1	
9	Medycyna pracy	0	3	3	1	0	0	0	1	0	0	0	0	0	0	2	
10	Medycyna ratunkowa (w tym transport)	11	7	3	9	2	5	0	1	1	0	0	0	0	0	9	
11	Neonatologia	0	0	0	0	0	0	0	0	0	0	0	0	0	0	0	
12	Neurologia	5	4	1	1	1	0	0	0	0	0	0	0	0	0	8	
13	Okulistyka	1	4	1	3	1	1	0	0	1	0	0	0	0	0	2	
14	Onkologia dorosłych i dzieci	1	3	2	2	0	1	0	0	1	0	0	0	0	0	2	

**SPRAWOZDANIE OKRĘGOWEGO RZECZNIKA ODPOWIEDZIALNOŚCI ZAWODOWEJ
ZA OKRES OD 2022-01-01 DO 2022-12-31**

LP	SKARGI DOTYCZA	Liczba spraw z okresu poprzed.	Liczba spraw nowych (wpłyn.)	Liczba spraw wsczę- tych	Liczba spraw zakon- czonych	Odmowy wsczę- cia	Umorze- nia postę- powania	w tym				Liczba zażaleń rozpoz- n. przez OSL	Na odnówę wszcz- Utrzy- manie	w tym			Sprawy pozostałe na okres następny
								w tym z pow- prze daw	Wnioski o ukaranie	Zak w inny sposób	Uchy- lenie			Na umorzenie Utrzy- manie	Uchy- lenie		
15	Patomorfologia	0	0	0	0	0	0	0	0	0	0	0	0	0	0	0	0
16	Pediatrya	6	14	3	14	9	4	0	1	0	1	0	0	0	1	0	6
17	Położnictwo	1	0	0	1	0	1	0	0	0	0	0	0	0	0	0	0
18	Psychiatria dorosłych i dzieci	8	17	4	19	11	6	0	2	0	1	1	0	0	0	0	6
19	Traumatologia i ortopedia	5	5	2	3	2	1	0	0	0	0	0	0	0	0	0	7
20	Traumatologia i ortopedia dziecięca	0	1	0	0	0	0	0	0	0	0	0	0	0	0	0	1
21	Stomatologia RAZEM w tym: - zachowawcza (dzieci i dorośli) - chirurgia stomatologiczna - protezyka - ortodoncja	6	17	9	12	5	6	0	1	0	3	1	0	0	2	0	11
		5	11	4	10	5	4	0	1	0	2	1	0	1	0	0	6
		0	2	1	0	0	0	0	0	0	0	0	0	0	0	0	2
		1	4	4	2	0	2	0	0	0	1	0	0	1	0	0	3
22	Biegli sądowi, orzecznicy ZUS	0	0	0	0	0	0	0	0	0	0	0	0	0	0	0	0
23	Inne	27	41	14	30	18	6	0	3	3	2	2	0	0	0	0	38

**SPRAWOZDANIE OKRĘGOWEGO RZECZNIKA ODPOWIEDZIALNOŚCI ZAWODOWEJ
ZA OKRES OD 2022-01-01 DO 2022-12-31**

LP	SKARGI DOTYCZA	Liczba spraw z okresu poprzed.	Liczba spraw nowych (wpłyn.)	Liczba spraw wszczę- tych	Liczba spraw zakoi- czonych	Odmowy wszczę- cia	Umoż- nia postę- powania	w tym		Wnioski o ukaranie	Zak. w inny sposób	Liczba Zażaleń rozpoz- n. przez OSŁ	w tym			Sprawy pozostałe na okres następny
								W tym z pow. przedaw	W tym z pow. przedaw				Na odmowę wszcz. Utrzy- manie	Na umorzenie post. Utrzy- manie	Uchy- lenie	
24	RAZEM	85	135	48	108	56	37	0	9	6	10	5	0	5	0	112

^{*)} Liczba spraw skierowanych do postępowania mediacyjnego: **0**

System FINN - Koniec wydruku. Sporządził: Marta Surowiec-Władek 2023-03-09 14:49 Podpis: